



**Energía rentable para
un mundo sostenible**



PROYECTO EN FACTORÍA DE LA COMPAÑÍA CERVECERA DAMM Celograf Nave 2

CARACTERÍSTICAS TÉCNICAS

Superficie ocupada: 12.000 m²

Potencia instalada: 201,6 Kwp ó
201.600 Wp

Número de placas: 1.120

Superficie placas: 1.500 m²

Producción estimada: 281.386 Kwh

Ahorro CO₂: 240 t/año

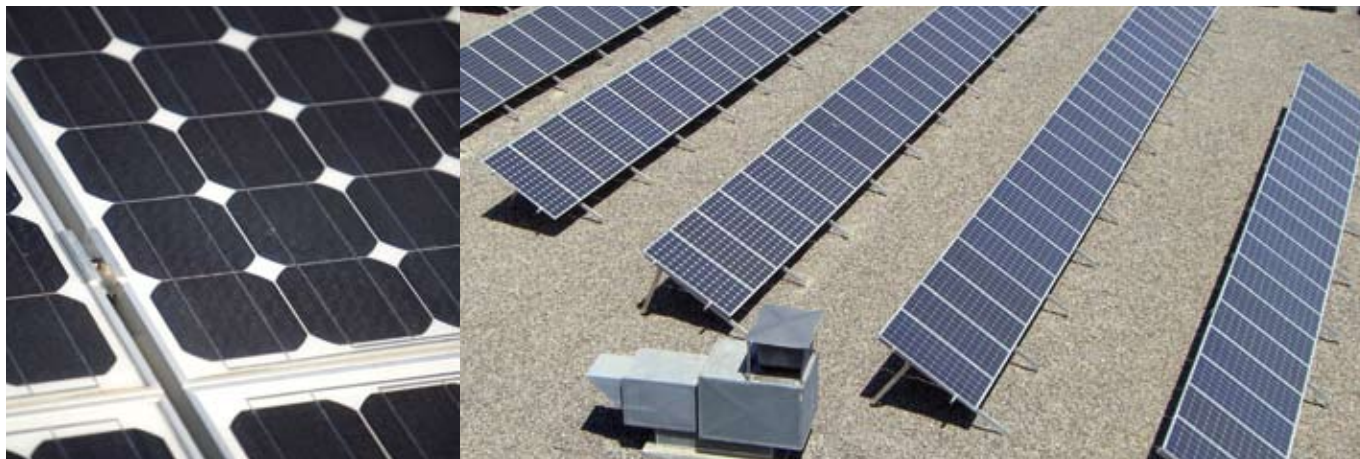
Número de inversores: 2 Siemens
Sinvert 100

Transformador: 1 x 1.000 KVA

El proyecto encargado por S.A. Damm para su planta de El Prat (cerca del aeropuerto) culminó exitosamente y dentro del plazo fijado para que la empresa pudiera disfrutar de las condiciones establecidas hasta septiembre de 2008. El grupo DAMM tiene como objetivo primordial en todas sus actividades la búsqueda de la calidad; esta es la auténtica esencia de su espíritu empresarial y lo que le permite adquirir, de cara a sus clientes, un auténtico compromiso tanto en el suministro de productos seguros y sanos como en la prestación de servicios. Como en todos los proyectos complejos, Enerside demostró una vez más su capacidad de innovación y su flexibilidad de adaptación.

ENERSIDE: LA CONFIANZA QUE DA LA EXPERIENCIA

- En los almacenes de Enerside conservamos aún una placa solar fotovoltaica del año 1985. En aquella época únicamente se realizaban instalaciones muy pequeñas y casi siempre aisladas, como la alimentación de una bomba de agua en el medio rural, del alumbrado de un refugio de montaña...
- Hemos sido pioneros en ingeniería sobre cubiertas y tenemos soluciones para cada tipo de cubierta existente. Actualmente, la ventaja es que llevamos mucho más tiempo investigando que la mayoría de empresas del sector.



Somos pioneros en la instalación de sistemas solares fotovoltaicos tanto en cubiertas industriales como en los denominados *parques solares*.

La primera planta solar de una potencia relevante que construimos fue la más grande realizada hasta ese momento por un inversor privado en todo el Estado español. Corría el año 2001 y consistió en 100 kW sobre una cubierta de nave industrial. Es la obra de Fornells de la Selva.

1. La radiación solar es una fuente energética renovable y respetuosa con el medio ambiente. En la Tierra recibimos en una hora tanta energía como la que consumimos en un año; por lo tanto, es nuestro deber y una gran oportunidad el saber aprovecharla.

2. En los almacenes de Enerside conservamos aún una placa solar fotovoltaica del año 1985. En aquella época únicamente se realizaban instalaciones muy pequeñas y casi siempre aisladas, como la alimentación de una bomba de agua en el medio rural, el alumbrado de un refugio de montaña, etc. Hoy en día, es una óptima opción para el suministro eléctrico a nivel mundial.

3. La primera planta solar de una potencia relevante que construimos fue la más grande realizada hasta ese momento por un inversor privado en todo el Estado español. Corría el año 2001 y consistió en 100 kW sobre una cubierta de nave industrial. Es la obra de Fornells de la Selva.

4. Hemos sido pioneros en la instalación de estos sistemas sobre edificaciones y ofrecemos soluciones para un amplio abanico de cubiertas existentes. Nuestros valores diferenciales son la experiencia, la calidad y el servicio de proximidad.

5. Nuestra visión global nos ayuda a aportar soluciones a nivel local. Hemos suscrito diversos acuerdos a escala internacional con distintas empresas con el objetivo de que, por una parte, sus ingenieros aprendan nuestros sistemas de montaje y soluciones técnicas, y por otra, adoptemos y conozcamos la mejor tecnología existente en el campo de la energía solar.

6. La constante búsqueda de la calidad y de la optimización de los sistemas nos ha llevado a innovar en la instalación eficiente de sistemas solares en recintos donde no es necesaria la refrigeración mecánica y en los que utilizamos únicamente ventilaciones naturales, con el consiguiente ahorro energético.

CENTRAL

Paseo de Gracia, 35 ático

08007 Barcelona

INGENIERÍA

Mas Pla 18 (Pol. Ind.)

17458 Fornells de la Selva - Girona

T. +34 93 272 68 08

F. +34 93 272 67 16